



# SPLŇ SI PRAXI V ZAHRANIČÍ!



Vyjet na **PRACOVNÍ STÁŽ** s programem Erasmus+ je jedinečná příležitost! Jak to ale vlastně funguje?

Pracovní stáž v rámci Erasmus+ programu může absolvovat každý student v průběhu svého studia včetně období letních prázdnin.

Stáž se stipendiem Erasmus+ si může užít i absolvent, a to po dobu až 12 měsíců ode dne ukončení vysokoškolského studia. Na stáž lze tedy vyjet i mezi ukončením bakalářského a začátkem magisterského studia. Nicméně přihlásit se je nutné ještě před státnicemi.

Prvním důležitým krokem je najít si přijímající organizaci. Můžete tak udělat prostřednictvím internetových portálů jako například [erasmusintern.org](http://erasmusintern.org), [europacement.com](http://europacement.com) nebo [praxisnetwork.eu](http://praxisnetwork.eu).

Pokud se rozhodnete hledat samostatně, postup je jednoduchý. Vyhledejte si firmu, organizaci, neziskovku, nevládní sdružení, univerzitu atd., kde byste chtěli pracovat a kontaktujte je nejlépe e-mailem. Je vhodné představit se, vysvětlit, že hledáte stáž přes program Erasmus+, a v příloze zaslat také svůj životopis. Snažte se kontaktovat více potenciálních zaměstnavatelů, abyste tak zvýšili své šance!

Každý stážista má nárok na stipendium ve výši 600 až 699 EUR/měsíc - záleží na destinaci. Minimální délka pracovní stáže jsou 2 měsíce a absolvovat ji můžete v jedné z 32 evropských zemí.

Na pracovní stáži je výběrové řízení průběžné, přihlásit se tedy můžete kdykoliv během roku!

# CO JE TO PRACOVNÍ STÁŽ?



- pracovní pobyt s cílem získat **PRAKTICKÉ ZNALOSTI**
- **DOPLŇUJE** teoretickou výuku na škole
- v rámci programu Erasmus+ má každý stážista nárok na **STIPENDIUM**

# ZÁKLADNÍ INFORMACE



ORGANIZACE, SDRUŽENÍ, UNIVERZITY, FIRMY, NEZISKOVKY, NEVLÁDKY ATP.



**32** EVROPSKÝCH ZEMÍ



OD **2** DO **12** MĚSÍCŮ



STIPENDIUM **600 - 699** EUR  $\approx$  **15 700 - 18 300** CZK/MĚSÍČNĚ



PRÁCE V **ANGLIČTINĚ** NEBO **JINÉM JAZYCE** (V NĚMECKU NĚMČINA ATP.)

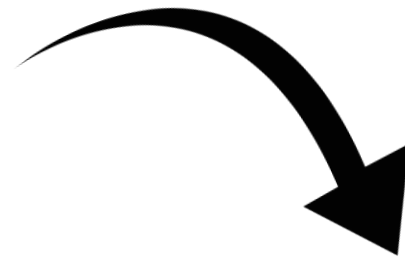
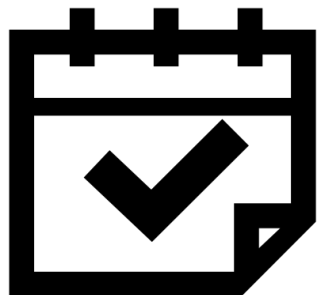


# NA JAK DLOUHO MŮŽU VYJET?

## 12 MĚSÍCŮ

**S FINANCOVÁNÍM**

**NA KAŽDÉM STUPNI STUDIA**



**BAKALÁŘSKÝ**

**MAGISTERSKÝ**

**DOKTORSKÝ**

# KDO MŮŽE VYJET?



na stáž může vyjet každý  
**STUDENT** nebo **ABSOLVENT**  
včetně studentů kombinované formy studia



# KAM SE DÁ VYJET?

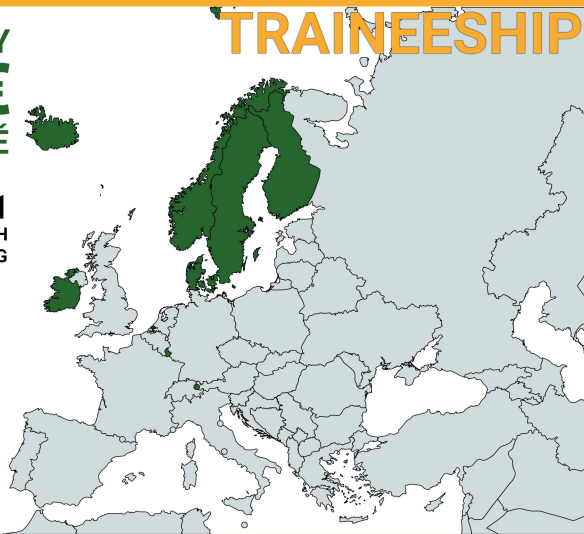
DÁNSKO · FINSKO · IRSKO · ISLAND · LICHTENŠTEJNSKO  
LUCSEMBURSKO · NORSKO · ŠVÉDSKO



MONTHLY  
**699€**  
MĚSÍČNĚ

TRINEESHIP

GROUP 1  
COUNTRIES WITH  
HIGHER LIVING  
COSTS



DENMARK · FINLAND · ICELAND · IRELAND · LIECHTENSTEIN  
LUXEMBOURG · NORWAY · SWEDEN

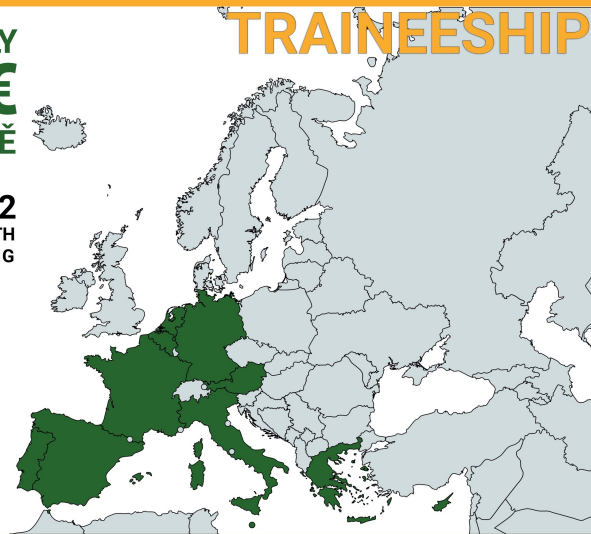
BELGIE · FRANCIE · ITÁLIE · KYPR · MALTA · NĚMECKO  
NIZOZEMSKO · PORTUGALSKO · RAKOUSKO · ŘECKO · ŠPANĚLSKO



MONTHLY  
**699€**  
MĚSÍČNĚ

TRINEESHIP

GROUP 2  
COUNTRIES WITH  
MEDIUM LIVING  
COSTS



AUSTRIA · BELGIUM · CYPRUS · FRANCE · GERMANY · GREECE  
ITALY · MALTA · NETHERLANDS · PORTUGAL · SPAIN

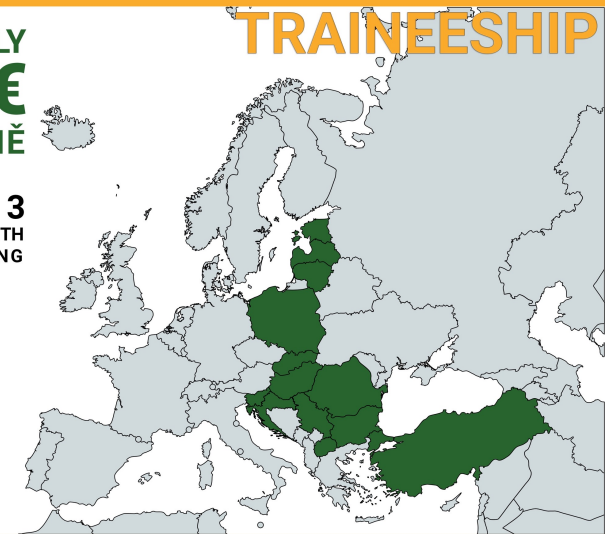
BULHARSKO · ESTONSKO · CHORVATSKO · LITVA · LOTYŠSKO  
MAĎARSKO · POLSKO · RUMUNSKO · SEVERNÍ MAKEDONIE  
SLOVENSKO · SLOVINSKO · SRBSKO · TURECKO



MONTHLY  
**600€**  
MĚSÍČNĚ

TRINEESHIP

GROUP 3  
COUNTRIES WITH  
LOWER LIVING  
COSTS

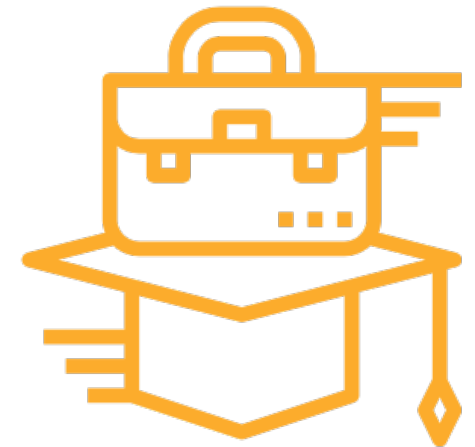


BULGARIA · CROATIA · ESTONIA · HUNGARY · LATVIA  
LITHUANIA · POLAND · REPUBLIC OF NORTH MACEDONIA  
ROMANIA · SERBIA · SLOVAKIA · SLOVENIA · TURKEY

# PŘIHLAŠOVÁNÍ NA STÁŽ

## KDY JE MOŽNÉ PODAT SI PŘIHLÁŠKU?

DEADLINY NEMÁME -> PŘIHLÁSIT SE MŮŽETE KDYKOLIV



Pokud chcete vyjet na pracovní stáž jak **ABSOLVENT**,  
je potřebné přihlásit se na fakultním Oddělení mezinárodních vztahů  
**ještě před ukončením studia!**

# PRACOVNÍ STÁŽ V 6 KROCÍCH



# PŘIJÍMAJÍCÍ ORGANIZACE

## JAK SI NAJÍT PŘIJÍMAJÍCÍ ORGANIZACI V ZAHRANIČÍ?



HLEDEJTE NA PORTÁLECH

<https://erasmusintern.org>  
<http://www.euoplacement.com>  
<http://www.praxisnetwork.eu>

NEBO



KONTAKTUJTE ORGANIZACE

SAMOSTATNĚ E-MAILEM

# JAK OSLOVIT ORGANIZACE?

**NEMÁTE ZKUŠENOSTI S PSANÍM E-MAILŮ V ANGLIČTINĚ?**

CHCETE SE NĚKDE INSPIROVAT?



[Tak se podívejte na pár vzorových e-mailů, které jsme pro Vás připravili!](#)



# RADY K NAPSÁNÍ ŽIVOTOPISU

## JAK NAPSAT DOBRÝ ŽIVOTOPIIS, KTERÝ ZAUJME?

DOPORUČUJEME NÁSLEDUJÍCÍ ODKAZY



<https://europass.cz/rady-a-tipy/jak-napsat-zivotopis>

<https://europa.eu/europass/cs/create-europass-cv>

<https://www.prospects.ac.uk/careers-advice/cvs-and-cover-letters/how-to-write-a-cv>

[https://www.youtube.com/watch?v=FOBD8ghGYPE&ab\\_channel=GoodCall](https://www.youtube.com/watch?v=FOBD8ghGYPE&ab_channel=GoodCall)



# KDE STÁŽOVALI STUDENTI ČZU?

**V TĚCHTO ORGANIZACÍCH STÁŽOVALI STUDENTI ČZU  
V PRŮBĚHU POSLEDNÍCH 2 LET:**

**ORGANIZACE!!!**



# DŮVODY PROČ VYJET



NEZÁVISLOST



ZLEPŠENÍ ANGLIČTINY



PŘÁTELE Z CELÉHO SVĚTA



ZDOKONALENÝ ŽIVOTOPIS



CESTOVÁNÍ



KONKURENČNÍ VÝHODA



ROZŠÍŘENÍ OBZORŮ



VZPOMÍNKY NA CELÝ ŽIVOT



INTERKULTURNÍ KOMPETENCE



CESTA K DOSPĚLOSTI



# ZKUŠENOSTI NAŠICH STUDENTŮ



KATEŘINA Z PEF • VISION FACTORY BARCELONA



”

MÝM SNEM VŽDY BYLO **VENČIT  
PSA NA PLÁŽI**. SPLNILA JSEM SI  
JEJ V BARCELONĚ BĚHEM MÉ  
STÁŽE.



ADAM Z FŽP • INTERNATIONAL WILDLIFE CONSULTANTS LTD.



”

CIZÍCH JAZYKŮ SE NEBOJTE.  
NA PRAKTICKÝCH STÁŽÍCH JSME  
SI DÍKY **SPOLEČNÝM ZÁJMŮM**  
VŽDYCKY DOBŘE ROZUMĚLI.





# ZKUŠENOSTI NAŠICH STUDENTŮ



KATEŘINA Z IVP • HUMBOLDT-UNIVERSITÄT ZU BERLIN



”

MEZINÁRODNÍ PROJEKTY, TOULÁNÍ SE NA KOLE PO POLOPRÁZDNÉM BERLÍNĚ... ANI SOUČASNÁ SITUACE NEMUSÍ BÝT PŘEKÁŽKOU.



HELENA Z PEF • SOUTH TOURS MÁLAGA



”

MNOZÍ MI ŘIKALI, AŽ SI PROMYSLÍM SVOU CESTU DO ŠPANĚLSKA V DOBĚ PANDEMIE. TAK JSEM TADY!





# ZKUŠENOSTI NAŠICH STUDENTŮ



MARTINA Z FTZ • VETERINAIRE KLINIEKEN WAYACA



”

NA OSTROVĚ ARUBA SBÍRÁM  
DATA K DIPLOMOVÉ PRÁCI.  
STÁŽ ČÁSTEČNĚ PROBÍHÁ  
NA VETERINÁRNÍ KLINICE.



JAN Z FŽP • GEORG-AUGUST-UNIVERSITÄT GÖTTINGEN



”

VYRAZTE DO SVĚTA  
A NAJDĚTE TO  
PRAVÉ ŠTĚSTÍ!



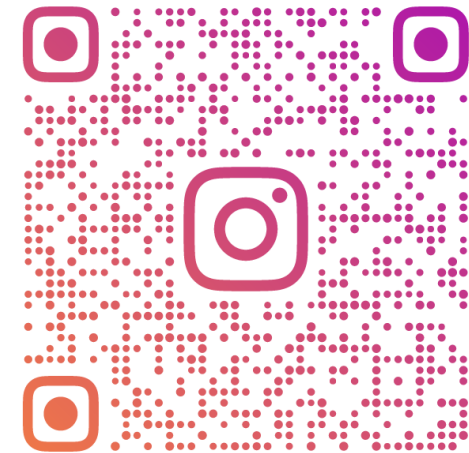
# KONTAKTY

**NEVÁHEJTE NÁS KONTAKTOVAT, POKUD MÁTE JAKÝKOLIV DOTAZ!**

PSÁT NÁM MŮŽETE NA EMAIL NEBO PŘES INSTAGRAM!



[goabroad@rektorat.czu.cz](mailto:goabroad@rektorat.czu.cz)







## JAK ZÍSKAT PRACOVNÍ ZKUŠENOST ZE ZAHRANIČÍ?



## PŘIHLAŠ SE NA PRACOVNÍ STÁŽ!

- ➔ **NAJDI SI PŘIJÍMAJÍCÍ ORGANIZACI**
- ➔ **DEADLINY PRO STÁŽ NEMÁME**
- ➔ **VYJEĎ A STAŇ SE ODBORNÍKEM**

#czuabroad



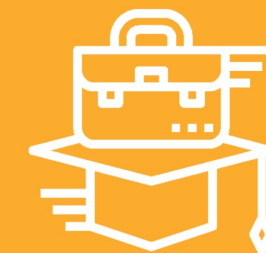
# PRACOVNÍ STÁŽ

CHCETE ZÍSKAT  
**PRACOVNÍ ZKUŠENOST?**



CHCETE SE STÁT  
**PROFESIONÁLEM?**

CHCETE NAVŠTÍVIT  
**JINOU ZEMI?**



TŘIKRÁT **ANO?**  
NEZTRÁCEJTE ČAS!



CHOPTÉ SE SVÉ ŠANCE  
**DEJTE VĚCI DO POHYBU**

#czuabroad